



Mesto Nová Dubnica

Mestský úrad, Trenčianska 45/41, 018 51 Nová Dubnica

Mesto Nová Dubnica

zverejňuje

ZÁMER

prenechať do nájmu podľa § 9a ods. 9) písm. c) Zákona SNR č. 138/1991 Zb. o majetku obcí
v znení neskorších predpisov
ako prípad hodný osobitného zreteľa nasledovné nehnuteľnosti:

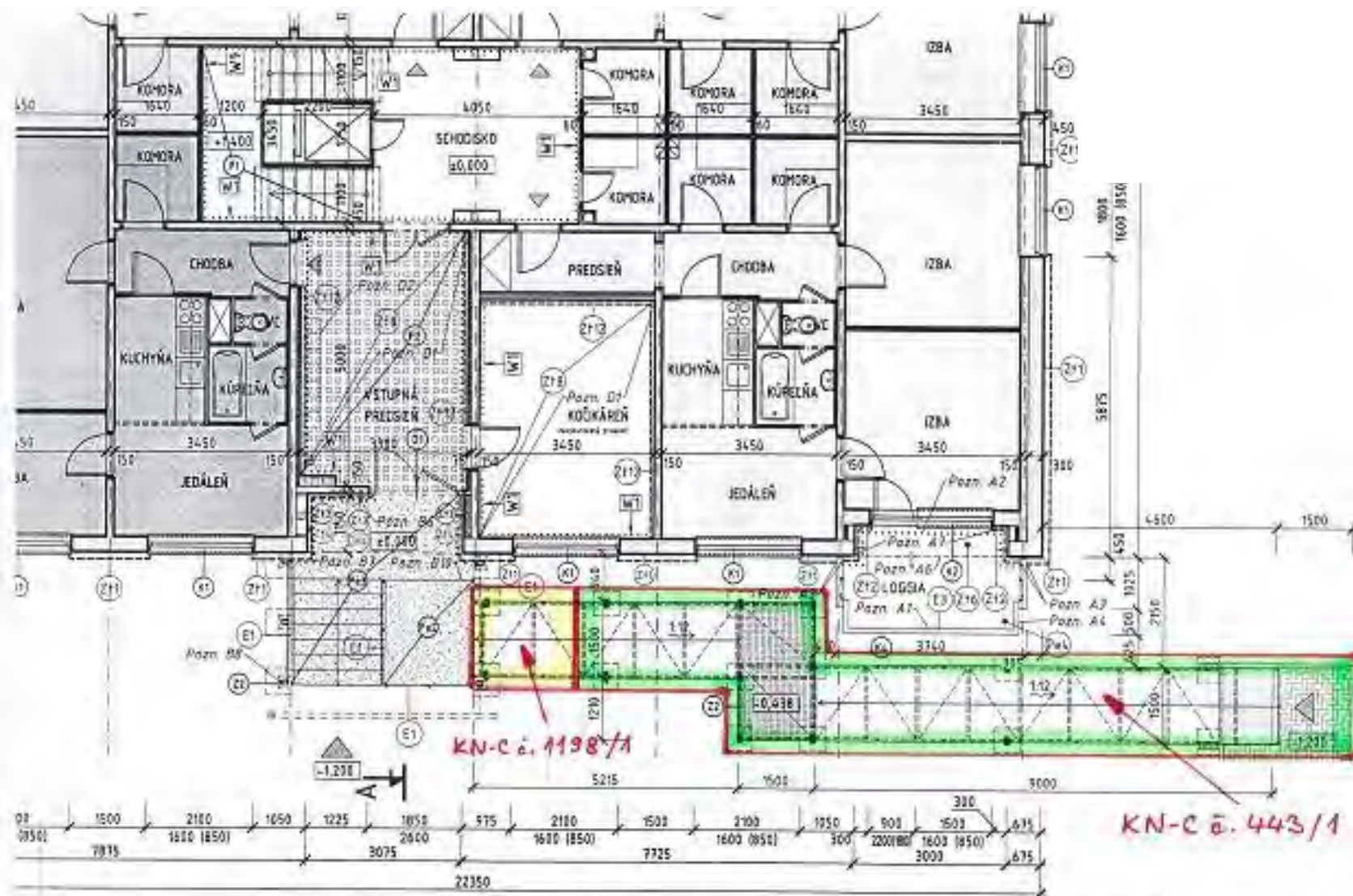
- pozemok parc. KN-C č. 443/1 - zastavaná plocha a nádvorie o výmere 21948 m², a to jeho časť o výmere 32,90 m², tak ako je vyznačené v Prílohe č. 1 tohto zámeru,
- pozemok parc. KN-C č. 1198/1 - zastavaná plocha a nádvorie o výmere 426 m², a to jeho časť o výmere 2,50 m², tak ako je vyznačené v Prílohe č. 1 tohto zámeru, spolu 35,40 m², oba pozemky vedené Okresným úradom Ilava, katastrálnym odborom na LV č. 1000, k. ú. Nová Dubnica, vlastníctvo 1/1 Mesto Nová Dubnica, a to Bytovému podniku m.p.o., Trenčianska 45/41, 018 51 Nová Dubnica, IČO: 37 914 383,

Zdôvodnenie prenechania majetku do nájmu podľa § 9a ods. 9) písm. c) Zákona SNR č. 138/1991 Zb. o majetku obcí v znení neskorších predpisov (prípado hodný osobitného zreteľa):

- Bytový podnik m.p.o. Nová Dubnica v mene vlastníkov bytov a NP bytového domu súp. č. 83 na ulici Trenčianskej v Novej Dubnici požiadal o dlhodobý prenájom uvedených pozemkov za symbolickú cenu nájmu za účelom vybudovania rampy pre imobilných občanov a ktorá bude slúžiť pre celý bytový dom,
- vybudovanie rampy pre imobilných občanov je plánované v rámci celkovej obnovy bytového domu súp. č. 83 a po schválení prenájmu uvedených pozemkov Mestským zastupiteľstvom v Novej Dubnici a uzavretí nájmovej zmluvy bude súčasťou stavebného povolenia na obnovu bytového domu súp. č. 83,
- podpora kvality bývania pre obyvateľov mesta.

V Novej Dubnici dňa 08.09.2020

Ing. Peter Marušinec
primátor Mesta Nová Dubnica



ÁLOV

vá konštrukcia
 i) pŕavaci systém JETCSA/
 10kPa, (vinterná vizia)

SKLADBA STIEN- INTERIÉR:

W1- Maľba stien- disperzná
 - maľba stien disperzná akrylátová, nanášanie valčekovaním
 (odliet podla výbaru stavebníka)
 + pôvodný olejový sokel sa natrie vodou riediteľným bezzápchovým
 akrylátovým náterom (napr. PO DecoTop® AZI) v. 1,2m

SKLADBY INTERIÉROVÝCH PODLÁH

P1- Podlaha na chodbách a schodisku
 - podlahová krytina v roľkách z PVC hr. 2,0mm + soklik
 (napr. LNO Fatra- NOVOPLOD EXTRA- OPTIMAL)
 pevná tlaknosť: 3 100 g/m²
 vzácnosť stla. profilovaný (D5) s odľadkou vaňi spotrebanú

SKLADBY EX

Pe2- Podlaha podesty
 - keramická mrazuvzdorná
 - lepková hmotá na dlažbu
 - šierková rýchlomrazná
 - samonivelizačná stierka