



Schvaľovacia doložka

Mesto Nová Dubnica potvrdzuje platnosť Územného plánu zóny Dlhé diely v Novej Dubnici, ktorý bol schválený Mestským v Novej Dubnici uznesením č. 22 zo dňa 24.04.2013

Všeobecne záväzné nariadenie mesta Nová Dubnica č.2/2013, ktorým sa vyhlásila záväzná časť Územného plánu zóny Dlhé diely v Novej Dubnici, bolo schválené Mestským zastupiteľstvom v Novej Dubnici uznesením č. 22 zo dňa 24.04.2013 a nadobudlo účinnosť dňom 10. 05. 2013

V Novej Dubnici

Ing. Peter Marušinec,
primátor mesta Nová Dubnica

ÚZEMNÝ PLÁN ZÓNY DLHÉ DIELY V NOVEJ DUBNICI

NÁVRH RIŠENIA VEREJNÉHO DOPRAVNÉHO A TECHNICKÉHO VYBAVENIA ÚZEMIA

STUPEŇ ÚPD : ÚZEMNÝ PLÁN ZÓNY
ETAPA: čístopis

OBSTARÁVATEĽ ÚPD: MESTO NOVÁ DUBNICA
Statutárny zástupca: Ing. PETER MARUŠINEC, PRIMÁTOR

ODBORNE SPOSOBILÁ OSOBA PRE OBSTARANIE ÚPD: Ing. JOZEF ČUPÁK

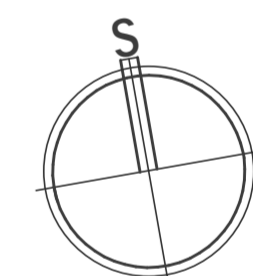
SPRACOVATEĽ ÚPD: ARCADIA corp. s. r. o.
C II 88 DUBNICA NAD VÁHOM
Statutárny zástupca : Ing. arch. MARIÁN ANTAL, AA
Zodpovedný zástupca : Ing. arch. SIMONA ANTALOVÁ, AA

RIŠITEĽSKÝ KOLEKTÍV:
Ing. arch. Marián Antal, Ing. arch. Simona Antalová,
Ing. Jozef Vyskúžil, Ing. Jan Majtán, Mária Kučerová, Ing. Mária Strápková

Maj 2013

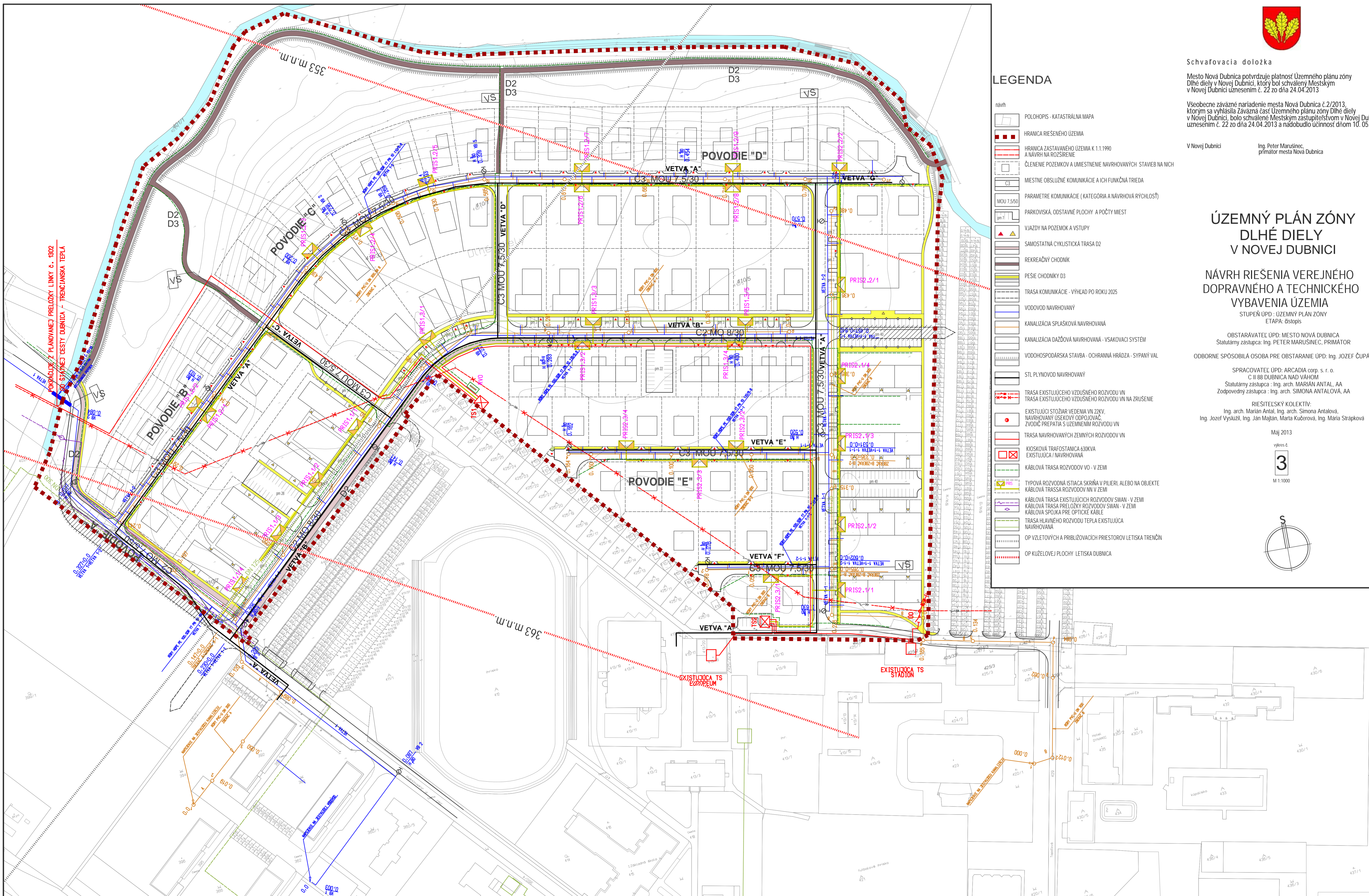
vykres č.

3
M 1:1000



LEGENDA

- návrh
- POLOHOPIŠ - KATASTRÁLNA MAPA
- HRANICA RIŠENÉHO ÚZEMIA
- HRANICA ZASTAVANÉHO ÚZEMIA K 1.1.1990
A NÁVRH NA ROZŠIRENIE
- ČLENENIE POZEMKOV A UMIESŤNENIE NAVRHOVANÝCH STAVIEB NA NICH
- MIESTNE OBSLUŽNÉ KOMUNIKÁCIE A ICH FUNKČNÁ TRIEDA
- PARAMETRE KOMUNIKÁCIE (KATEGÓRIA A NAVRHOVÁ RYCHLOSŤ)
- PARKOVISKÁ, ODSTAVNÉ PLOCHY A POČTY MIEST
- VJAZDY NA POZEMOK A VSTUPY
- SAMOSTATNÁ CYKLISTICKÁ TRASA D2
- REKREAČNÝ CHODNÍK
- PESIE CHODNÍKY D3
- TRASA KOMUNIKÁCIE - VÝHLAD PO ROKU 2025
- VODOVOD NAVRHOVANÝ
- KANALIZÁCIA SPLASKOVÁ NAVRHOVANÁ
- KANALIZÁCIA DAŽDOVÁ NAVRHOVANÁ - VSOKOVACÍ SYSTÉM
- VODOHOSPODÁRSKA STAVBA - OCHRANNÁ HRADZA - SPYŇANÝ VAL
- STL PLYNOVOD NAVRHOVANÝ
- TRASA EXISTUJÚCEHO VZDUŠNÉHO ROZVODU VN
TRASA EXISTUJÚCEHO VZDUŠNÉHO ROZVODU VN NA ZRUŠENIE
- EXISTUJÚCI STOŽIAR VEDENIA VN 22KV,
NAVRHOVANÝ USEKOVÝ ODPOJOVAČ,
ZVODIČ PREPÁTIA S ÚZEMNÝM ROZVODU VN
- TRASA NAVRHOVANÝCH ZEMNÝCH ROZVODOV VN
- KIOSKOVÁ TRAFOSTANICA 630KVA
EXISTUJÚCA / NAVRHOVANÁ
- KÁBLOVÁ TRASA ROZVODOV VO - V ZEMI
- TYPOVÁ ROZVODNÁ STIČKA SKRIŇA V PILIERI, ALEBO NA OBJEKTE
KÁBLOVÁ TRASA ROZVODOV NN V ZEMI
- KÁBLOVÁ TRASA EXISTUJÚCICH ROZVODOV SWAN - V ZEMI
- KÁBLOVÁ TRASA PRELOŽKY ROZVODOV SWAN - V ZEMI
- KÁBLOVÁ SPOJKA PRE OPTICKE KÁBLE
- TRASA HLAVNÉHO ROZVODU TEPLA EXISTUJÚCA
NAVRHOVANÁ
- OP VZLETOVÝCH A PŘIBLIŽOVACÍCH PRIESTOROV LETISKA TREŇČÍN
- OP KŮZLETOVEJ PLOCHY LETISKA DUBNICA



POKROČILÉ Z PLÁNOVANEJ PRELOŽKY LINKY č. 1802
K STANICE ČESTY DUBNICA - TREŇČIANSKA TEPLA

WYKRES 3
M 1:1000